

Installation

Le clavier peut être installé de 2 façons différentes :

- posé sur un plan de travail comme un clavier d'ordinateur traditionnel.
- encastré dans l'épaisseur du plan de travail.

Connexion à l'ordinateur

Le clavier se connecte à l'ordinateur (PC) au moyen des 2 cordons PS2 fournis : l'un à brancher à la prise verte pour le TouchPad (souris), l'autre à la prise violette pour le clavier.

Pour un branchement USB, utilisez un adaptateur en « Y » PS2 / USB (2 prises PS2 femelles et 1 prise)

Pour une connexion à un ordinateur portable : Utiliser un câble en "Y" PS2 (2 prises PS2 femelles et une prise USB mâle).

Dans tous les cas, effectuez les connexions l'ordinateur éteint et rallumez-le une fois les prises PS2 branchées.

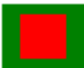

Utilisation déportée

Le clavier peut fonctionner en mode déporté, environ 100/150m de l'ordinateur hôte, avec un dispositif de connexion à distance type Ethernet.

Utilisation du clavier

Les fonctions des touches sont similaires à celles d'un clavier ordinaire.

Certaines touches commandent 3 fonctions différentes qui sont représentées par 3 couleurs : blanc, rouge et bleu.

- Pour accéder à la fonction écrite en blanc => **Frappe directe.**
- Pour accéder à la fonction écrite en rouge =>  + Touche désirée
- Pour accéder à la fonction écrite en bleu =>  + Touche désirée

Réglage du « bip » sonore

L'appui d'une touche déclenche un léger « bip ». Le niveau sonore de ce "bip" est réglable de la façon suivante :



- Réglage du bip =>  +  ou 

En deçà du réglage minimum, le clavier devient muet.

Fonction d'inhibition du clavier

Pour permettre le nettoyage sans activer l'émission de caractères, le clavier dispose d'une combinaison des touches :

FCT (rouge) + BackSpace, qui le met hors fonction sans avoir à l'arrêter ou à le déconnecter du PC. Un voyant rouge placé dans la touche BackSpace indique l'état du clavier : allumé, le clavier est inhibé (seule la flèche de la souris reste alors active), éteint, le clavier est actif.

- Pour verrouiller le clavier =>  + 

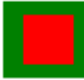
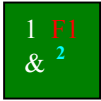
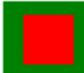
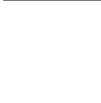
Fonction Caps Lock

La touche Caps Lock permet d'écrire en majuscules. Un voyant orange indique son activation, on la réactive différemment selon le type d'ordinateur utilisé. En appuyant une nouvelle fois sur la touche Caps Lock pour un PC portable mais sur la touche shift pour un ordinateur fixe de bureau.

Touches de fonction

Pour accéder aux touches de fonction F1 à F12, il faut combiner la touche rouge (FCT) avec les touches de fonction en haut du clavier.

Pour accéder aux touches de fonction F13 à F15, il faut se mettre en majuscule (Caps Lock) puis, de même, combiner la touche rouge (FCT) avec les touches de fonction

- Ainsi,  +  donne la fonction F1
- Et Caps Lock +  +  donne la fonction F13

Réglage de la sensibilité de la frappe

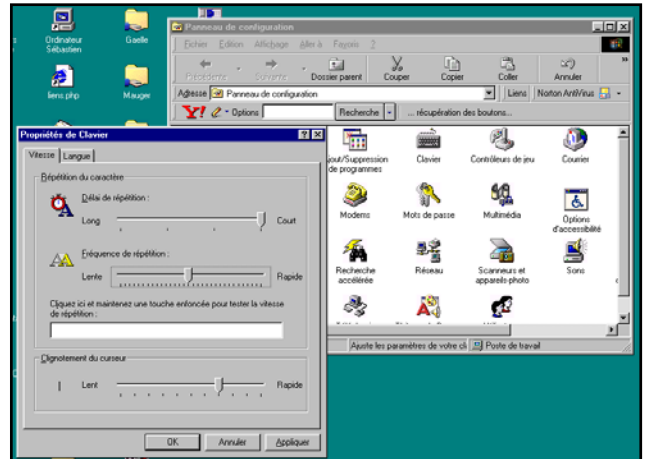
La sensibilité tactile est l'effet ressenti par l'utilisateur lors d'une frappe de caractère, effleurement, appui franc ou appui prononcé.

A la livraison, le clavier possède un réglage dit « usine » qui convient généralement à tout utilisateur. Cette sensibilité peut être changée, pour cela, se reporter aux indications figurant sur l'étiquette collée à l'arrière du capot.

Réglage des paramètres de répétition automatique de frappe

Ce réglage est accessible par le panneau de configuration clavier de Windows, il est possible de régler la fréquence de répétition automatique d'un caractère sur appui long d'une touche ainsi que le délai entre l'appui sur la touche et le début de la répétition.

De même, le panneau de configuration souris de Windows permet d'ajuster la vitesse et les modes de déplacement du curseur.



Garantie

Le clavier est garanti 3 ans retour atelier.

Pour plus d'informations : www.tactys.com et contacter le SAV : Tel : 01 46 01 95 85 - Fax : 01 42 04 01 85 - info@tactys.com

Cette garantie s'applique dans le cadre d'une utilisation normale du clavier.

La garantie ne couvre pas les dommages liés à une utilisation non conforme du produit.

FAQ

- Le clavier n'émet pas de bip sonore ...

Vérifier que la fonction est activée (touche Fct rouge + flèche vers le haut)

- Après un appui prolongé sur une touche, celle-ci ne répond plus ...

Le clavier comporte un mode d'apprentissage qui lui permet de continuer à fonctionner en présence d'un corps étranger.

Un appui sur une touche supérieur à 10 secondes provoque une séquence d'apprentissage.

=>Solution, relâchez la touche quelques secondes, celle-ci redeviendra active

- Le pavé numérique ne fonctionne pas...

Vérifiez que la fonction pavé numérique (numlock) de votre ordinateur est activée. Pour cela, accédez au BIOS de votre ordinateur (à la mise sous tension) et sélectionnez numlock enable. Alternativement, vous pouvez appuyer simultanément sur la touche rouge (Fct) et Enter pour activer à distance l'activation de cette fonction PC à partir du clavier.

Spécifications techniques

Le clavier tactile est constitué d'un film sensitif laminé au dos d'une feuille de verre trempé de 6 mm d'épaisseur. Le graphisme du clavier est sérigraphié au dos de la feuille de verre, donc visible mais inaltérable.

Un module électronique gère l'ensemble des fonctions tactiles et assure la compatibilité PS2 avec WINDOWS. L'alimentation du clavier est fournie par le PC auquel il est connecté par ses 2 câbles PS2 (5V/100mA).

Force d'actuation : 0 Newton. Déplacement : 0 mm, dispositif statique.

▪ Clavier

Touches actives fonctionnant dans un contexte d'étagé pour restituer l'ensemble des commandes accessibles par un clavier bureautique standard. Fonctionnement N-key rollover illimité (correspond au nombre de touches activées en même temps). Répétition automatique active pour l'ensemble des touches qui requiert cette fonction et paramétrable (délai avant répétition et vitesse de répétition) par le panneau de configuration WINDOWS.

Retour lumineux jaune pour la touche CAPSLOCK (verrouillage majuscules) et rouge pour la touche d'inhibition du clavier.

▪ TouchPad

Dimensions de la surface active de pointage : 77 x 48 mm, 2 clics tactiles (clics droit et gauche d'une souris).

Paramétrage du pointeur par le panneau de configuration WINDOWS.

TACTYS®

58 rue Yves Kermen 92140 CLAMART Tel/Fax : 01 46 01 95 85 - www.tactys.com - mail : info@tactys.com

Sarl au capital de 55 000 €